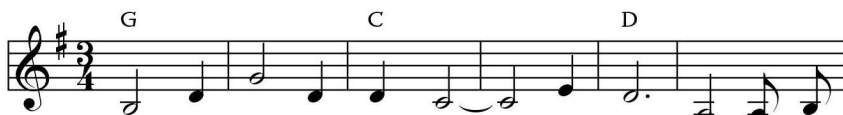


♩. = 46



1.+2. Herr, Du bist all-mäch-tig___ und hoch er - - - -



höht.___ Dein___ herr - li - cher Na - me Je - sus___



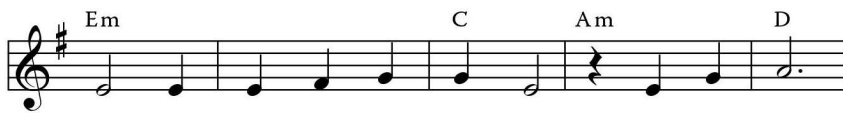
ü - ber al - len Na - men steht;___ in Dei - nem



Na - men sich beu - gen müs - sen al - le im Him - mel



und auf die - ser Erd, vor Dei - nem Na - men er -



zit - tern müs - sen die Mäch - te die - ser Welt.



1. Dei - nen herr - li - chen Na - men Je - sus ru - fen wir
2. Dei - nen herr - li - chen Na - men Je - sus ru - fen wir

G D G

aus ü - ber uns - rem Land. Wer den Na - men Je - sus
aus ü - ber uns - rer Welt. In dem Na - men Je - sus

C G D

an - ru - fen wird, im - mer Hil - fe, Ret - tung findt.
ha - ben wir Sieg und die Macht des Fein - des fällt!

♩ = 50 C G D G

Je - - - - - sus, _____ Je - - - - - sus, _____

C G D G

Na - me ü - ber al - len Na - men, Je - - - - - sus! _____

C G D

Na - me ü - ber al - len Na - men, Je - - - - -

G C G

Fine

sus! _____ Je - - - - - sus! _____